



# simplex autárquico

Quanto mais perto, melhor.



# O apelo da OCDE

## Estudo da OCDE 2008

«Tornar a vida mais fácil para cidadãos e empresas em Portugal»

5 «o Simplex tornou-se uma **iniciativa** de grande relevo – **única** no conjunto dos países da OECD»

5 «É importante estender o Simplex às **autarquias e regiões**»

# Simplex Autárquico 2009/2010



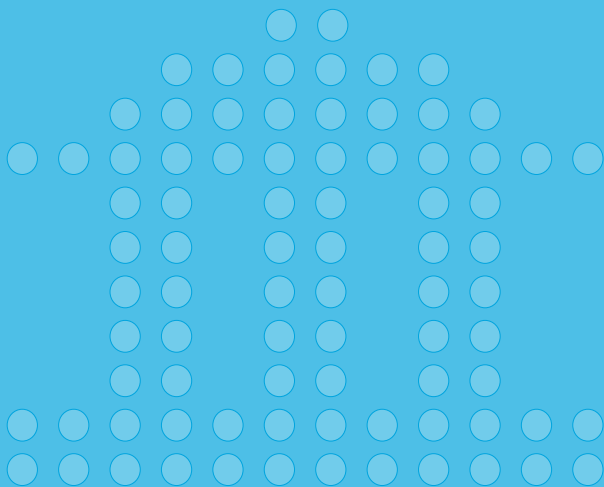
**60**      **Municípios**

**291**      **Medidas Programadas**

260      Municipais

22      Intermunicipais

9      Intersectoriais





# Resultados Globais 2009/2010

80,56 %

<b>Medidas Programadas</b>	<b>288</b>
Concretizadas	209
Parcialmente concretizadas	46
Não concretizadas	24
Canceladas	3



## 3 Tipos de Medidas



**MEDIDAS INTERSECTORIAIS: 100%**

Articulação entre serviços da  
Administração central e local



**MEDIDAS INTERMUNICIPAIS: 41%**

Compromisso partilhado por diferentes  
municípios



**MEDIDAS MUNICIPAIS: 83%**

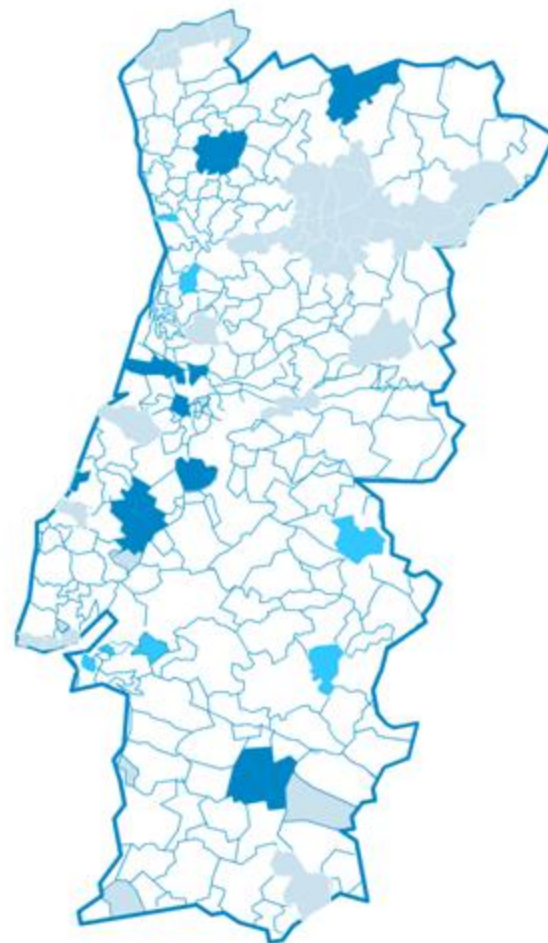
Iniciativa exclusiva de um município  
ou freguesia



# Resultados

- Alcanena
- Beja
- Cantanhede
- Chaves
- Condeixa-a-Nova
- Fafe
- Guimarães
- Mealhada
- Nazaré
- Santarém
- Tomar
- Vizela

12 Municípios  
100%





## Medidas municipais

- 21 Municípios no balcão do empreendedor
- 15 na plataforma do licenciamento industrial
- 11 novos balcões integrados
- 9 serviços «na hora»
- 10 novos serviços com alertas por SMS
- Novos simuladores de taxas



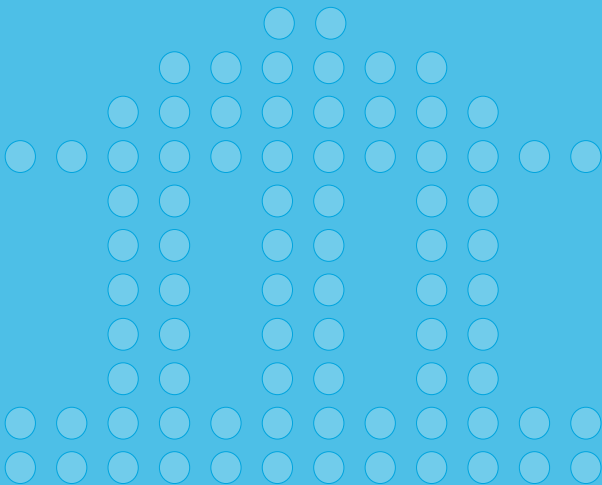
**121**      **Municípios**

**727**      **Medidas Programadas**

689      Municipais

18      Intermunicipais

20      Intersectoriais





## Medidas em destaque

Mais colaboração entre administração central e local

**Serviços nos portais do cidadão e da empresa**

**Loja móvel**

**Dispensa de certidões**

**Participação (RES e *a minha rua*)**

**Maior transparência na informação pública**





## **Medidas em destaque**

**Transparência no acesso às decisões e à informação (154)**

**Avaliação da satisfação e incentivo à participação (27)**

**Novos canais de atendimento (103)**

**Simuladores (34) e acompanhamento dos processos (35)**

**Níveis de serviço (31 serviços «na hora»)**



## Fazer melhor gastando menos

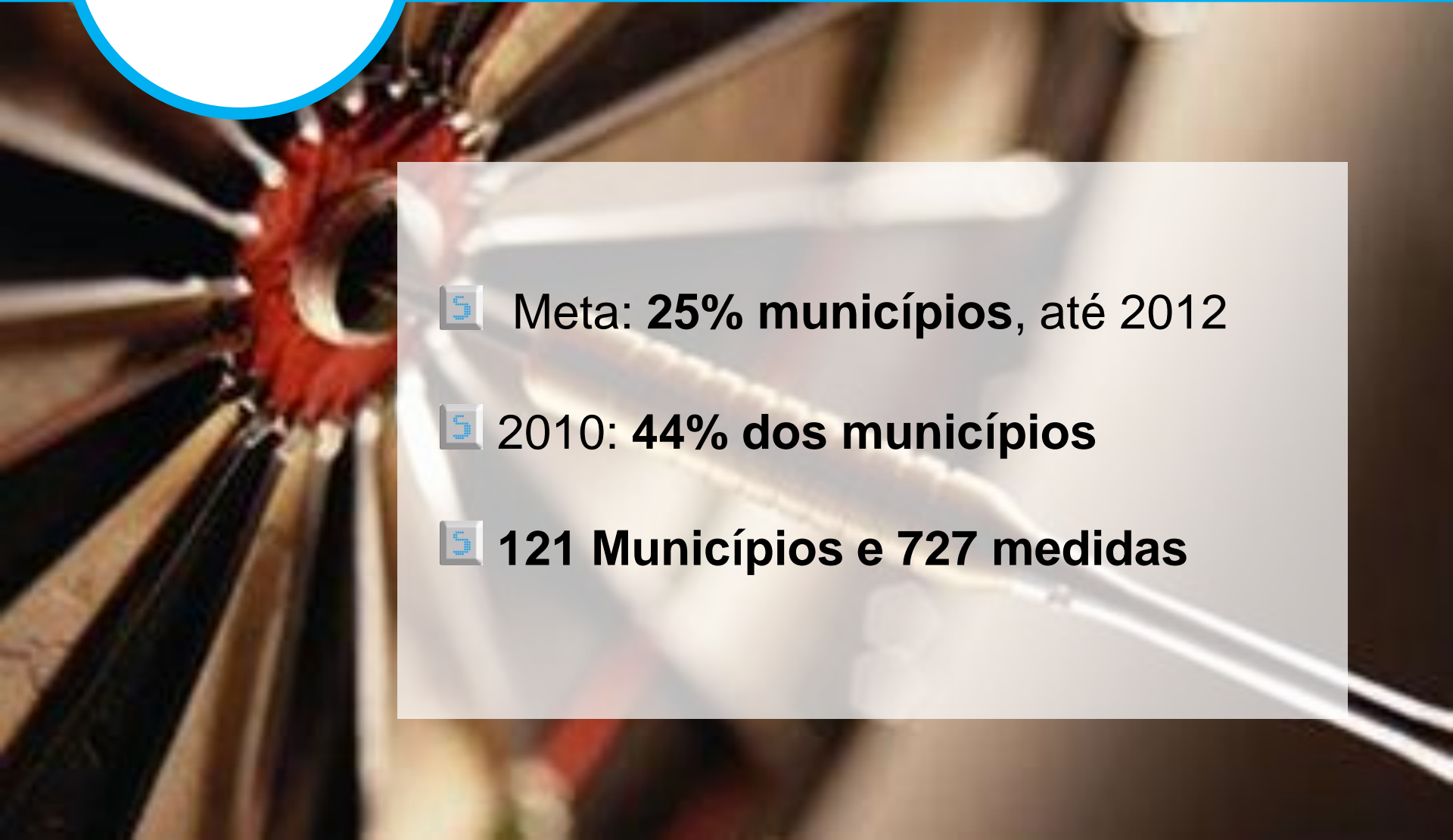
Eliminando tarefas inúteis, **libertando recursos** para o que realmente importa aos cidadãos;

Partilhando investimentos como o **Cartão de Cidadão**, as **plataformas de interoperabilidade**, de pagamentos, de **SMS (3838)**, de **reclamações elogios e sugestões** sem custos adicionais de desenvolvimento.





# O maior programa Simplex de sempre

- 
- **Meta: 25% municípios, até 2012**
  - **2010: 44% dos municípios**
  - **121 Municípios e 727 medidas**



O prazo já começou a contar...





**simplex**  
autárquico

Quanto mais perto, melhor.

[WWW.SIMPLEX.PT](http://WWW.SIMPLEX.PT)